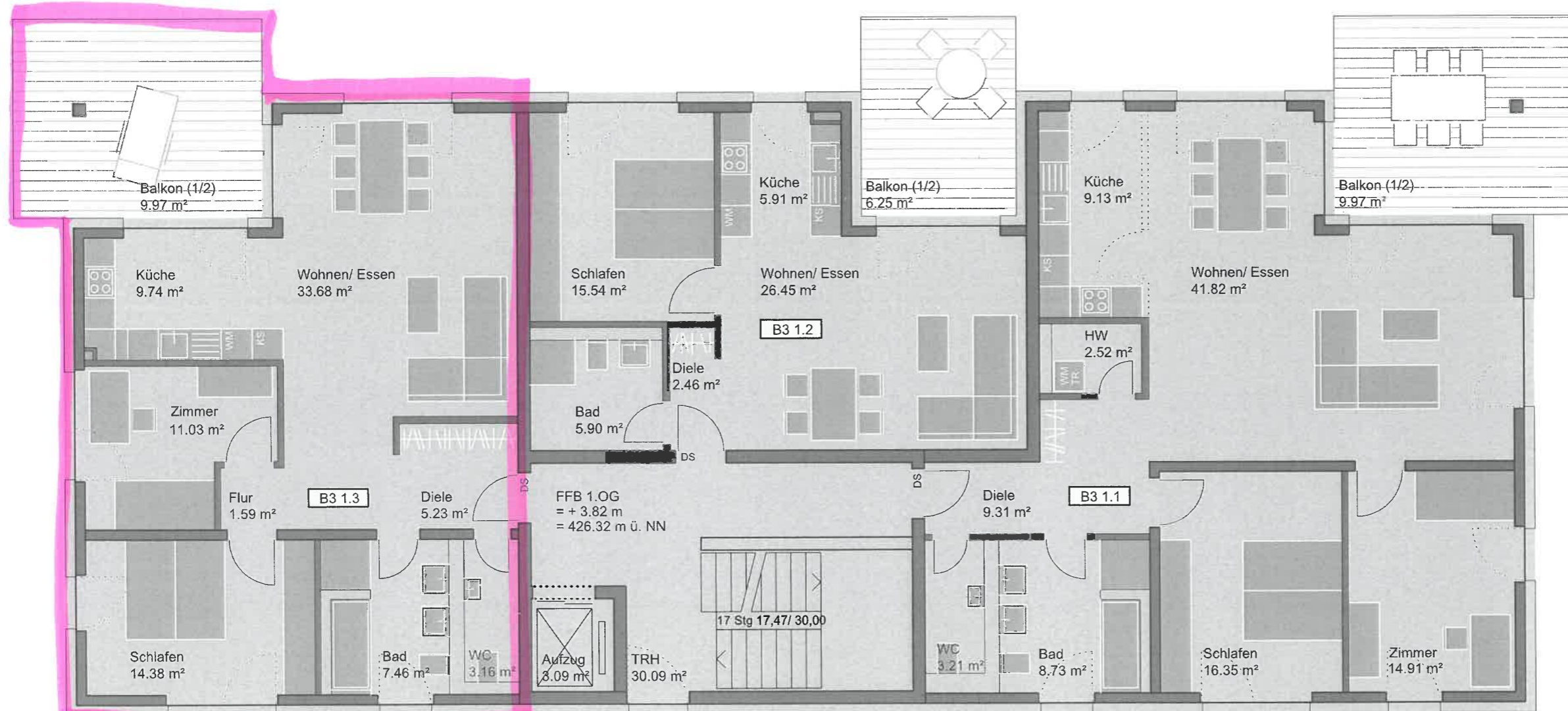


Neubau Kaiserviertel Pfullingen - 2.BA



Bauherr: Schöller K2 GmbH Co. KG, Obere Wässere 9, 72764 Reutlingen
 Architekt: **seidenspinner** architekten metzingen, Reutlinger Straße 5-7, 72555 Metzingen



WOHNUNG B3 1.3 - 3-Zimmer 86.27 m² zzgl. Balkon

WOHNUNG B3 1.2 - 2-Zimmer 56.26 m² zzgl. Balkon

WOHNUNG B3 1.1 - 3-Zimmer 105.98 m² zzgl. Balkon

BURGSTRASSE 3/1 - 1. OBERGESCHOSS M1:100
 Planungsstand: 03.06.2016

WOHNUNG B3 1.3 - 3-Zimmer
 Gesamtfläche ca. 96.24 m²
 Balkon (1/2) ca. 9.97 m²
 Wohnen ca. 86.27 m²

WOHNUNG B3 1.2 - 2-Zimmer
 Gesamtfläche ca. 62.51 m²
 Balkon (1/2) ca. 6.25 m²
 Wohnen ca. 56.26 m²

WOHNUNG B3 1.1 - 3-Zimmer
 Gesamtfläche ca. 115.95 m²
 Balkon (1/2) ca. 9.97 m²
 Wohnen ca. 105.98 m²

